

**Peach Smart Photo Laminator A4
PL713**

Silver Line™

Peach 



Operating Instructions
Bedienungsanleitung
Mode d'emploi
Istruzioni per l'uso
Instrucciones de funcionamiento
Instruções de utilização
Instructies
Bruksanvisning
Instrukcja obsługi
Инструкции по эксплуатации

**Peach Smart Photo Laminator A4
PL713**

Silver Line™

Operating Instructions

1

Bedienungsanleitung

2

Mode d'emploi

3

Istruzioni per l'uso

4

Instrucciones de funcionamiento

5

Instruções de utilização

6

Instructies

7

Bruksanvisning

8

Brugervejledning

9

Käyttöohjeet

10

Instrukcja obsługi

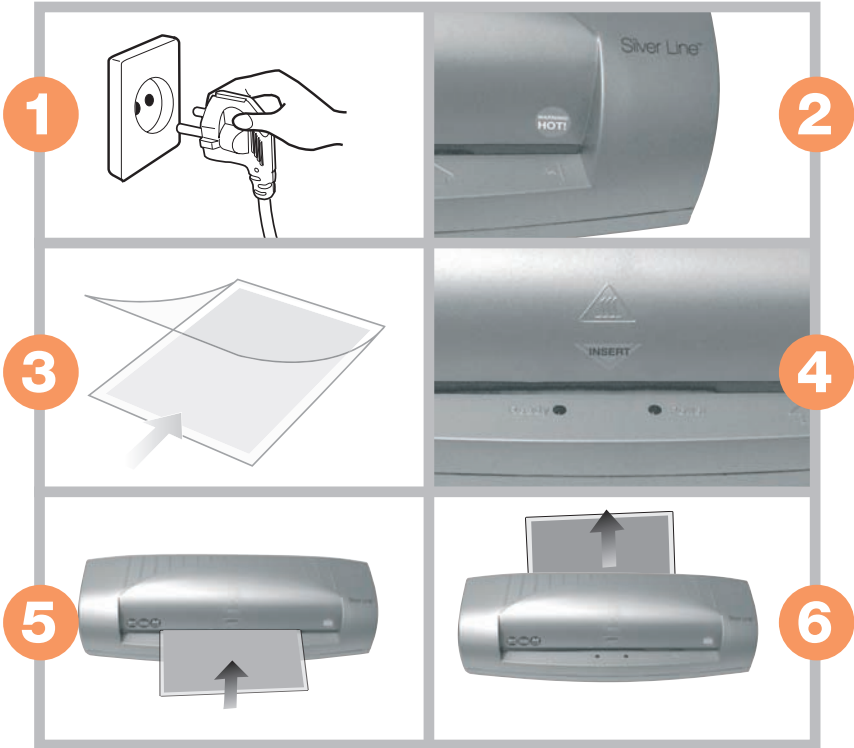
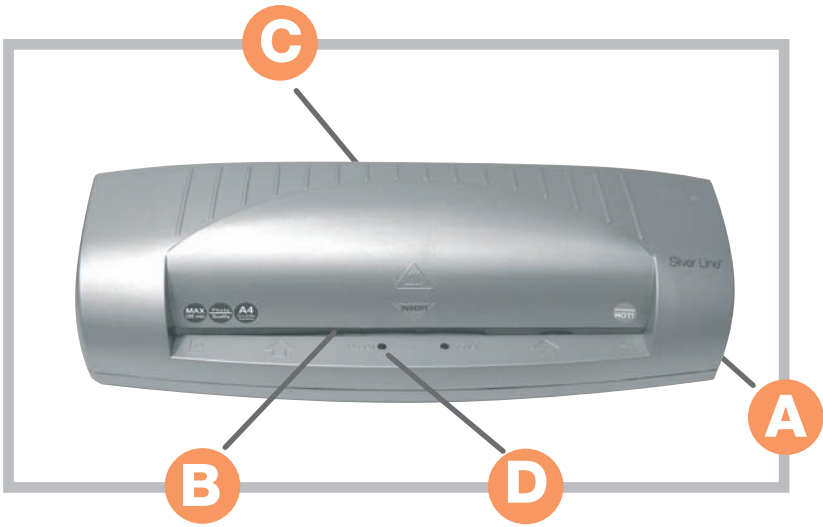
11

Инструкции по эксплуатации

12

Specifications

13



Description

- A Main switch
- B Laminating film entry
- C Laminating film exit
- D Ready for laminating

How to use

- 1 Plug in AC power
- 2 Turn on the power
3. Position document/photo inside laminating film
4. Start when "Ready for laminating" glows
5. Insert the laminating film (with sealed side first) into film entry
6. Take out the laminated document/photo from the laminator's rear
Be careful, it might be hot.
7. If the lamination is not perfectly sealed repeat step 5 and 6
8. If you are not planning to continue laminating for a while, switch off the laminator. This will guarantee higher quality lamination, everytime

Troubleshooting Guide

Problem	Cause	Solution
Machine has no power or is not running.	Power plug is not plugged in. Power switch is off.	Check the Power plug is properly plugged. Check if the Power switch is turned on or contact support
Excessive noise	Operation of gear is not smooth	Turn off the machine, contact support.
Bad laminating	Laminated document wrinkled, damp or folded	Turn off the machine and wait 15 minutes before switching back on.
Corners are not sealed	Document is too thick to seal the edges of the film	Use a thinner document or leave more around the edges, approx 5 mm

Safety precautions

! Do not allow articles of clothing (neckties, scarves, etc.) near the front or rear machine openings as they could get caught by the rollers and be pulled inside, causing serious personal injury.

! To prevent the possibility of electric shocks, do not immerse the machine in water or allow liquid to spill inside.

! Close supervision is necessary when any appliance is used by or near children.

! The socket outlet must be installed near the equipment and must be easily accessible

Warranty Information

2-YEARS LIMITED WARRANTY IN EUROPE

PEACH OFFICE PRODUCTS laminating equipment is warranted in Europe for a period of two years from the date of the purchase. Laminating supplies are excluded from the warranty. Defects or device failures which have been caused by incorrect or wrongful use, regardless whether unintentional or intentional, or non-compliance with the manufacturer's instructions during the operation or maintenance of the device are excluded from the warranty. In the event of returning the machine to Peach, suitable packaging must be used. Peach will not accept liability for the loss of, or damages to, the machine during delivery when unsuitable packaging has been used.

For service of the unit under warranty, please contact:

PEACH OFFICE PRODUCTS European customer service:

Tel.: +41-44-787 68 60

Fax: +41-44-787 68 68

E-Mail: support@peach.info

Beschreibung

- A Hauptschalter
- B Laminierfolienzuführung
- C Laminierfolienausgabe
- D Bereit zum Laminieren

Bedienung

1. Stromanschluss herstellen.
2. Gerät einschalten.
3. Dokument/Foto in die Laminierentasche legen.
4. Starten wenn "Bereit zum Laminieren" angezeigt wird.
5. Die Laminierentasche (mit der geschlossenen Kante zuerst) in Folienzuführung einführen.
6. Das laminierte Dokument/Foto auf der Rückseite des Geräts entnehmen.
Vorsicht, die Folie kann heiß sein.
7. Wenn das Ergebnis nicht zufriedenstellend ist, Punkt 5 und 6 wiederholen.
8. Wenn Sie keine weiteren Dokumente/Fotos laminieren wollen, schalten Sie das Gerät aus.
Dies gewährleistet immer eine hohe Laminierqualität.

Fehlerbehebung

Problem	Ursache	Lösung
Gerät hat keinen Strom oder läuft nicht.	Netzstecker aus der Steckdose gezogen. Gerät ist ausgeschaltet.	Sicherstellen, dass der Netzstecker korrekt in der Steckdose steckt. Gerät einschalten oder Kontakt mit Kundendienst aufnehmen.
Ungewöhnliche Geräusche.	Getriebe läuft schwer.	Gerät ausschalten, Kontakt mit Kundendienst aufnehmen.
Schlechte Laminierung.	Laminiertes Dokument geknittert, gefaltet oder feucht.	Gerät ausschalten und 15 Minuten vor dem erneuten Einschalten warten.
Ecken nicht versiegelt.	Das Dokument ist zu dick.	Ein dünneres Dokument benutzen oder am Rand mehr Platz für Folie lassen (etwa 5 mm).

Sicherheitshinweise

Kleidungsstücke (Krawatten, Halstücher etc.) von den vorderen und hinteren Geräteöffnungen fernhalten, da diese von den Rollen in das Gerät gezogen werden und zu schweren Verletzungen führen können.

Das Gerät nicht in Wasser eintauchen und sicherstellen, dass keine Flüssigkeiten in das Gerät gelangen, dies kann zu einem elektrischen Kurzschluss führen.

! Kinder dürfen sich nur unter Aufsicht in die Nähe des Gerätes aufhalten oder dieses bedienen.

! Die Netzsteckdose muss sich in der Nähe des Geräts befinden und leicht zugänglich sein.

Garantiebedingungen

2 JAHRE BEGRENZTE GARANTIE IN EUROPA

Für die Laminiergeräte von PEACH OFFICE PRODUCTS gilt in Europa eine Garantie von zwei Jahren ab Kaufdatum. Die Garantie erstreckt sich nicht auf Laminierzubehör, Beschädigungen oder Defekte, die durch falsche Bedienung, egal ob unbeabsichtigt oder beabsichtigt, oder durch Nichtbeachtung der Anweisungen des Herstellers für Bedienung und Service entstehen, sind von dieser Garantie ausgeschlossen. Bei Rücksendung des Geräts an Peach Office Products muss eine geeignete Verpackung verwendet werden. Wenn keine geeignete Verpackung verwendet wurde, haftet Peach Office Products nicht für Verlust oder Beschädigung des Geräts während des Transports.

Für Reparaturen innerhalb der Garanzzeit wenden Sie sich bitte an:

Description

- A Interrupteur principal
- B Entrée du film de pelliculage
- C Sortie du film de pelliculage
- D Prête à fonctionner

Mode d'utilisation

- 1 Brancher l'appareil sur le secteur.
- 2 Allumer l'appareil avec le bouton marche/arrêt.
- 3 Positionner le document/la photo à l'intérieur du film de pelliculage.
- 4 Commencer lorsque "Prête à fonctionner".
- 5 Insérer le film de pelliculage (côté hermétique en premier) dans l'entrée prévue à cet effet.
- 6 Retirer le document ou la photo pelliculé(e) de la partie arrière de la pelliculeuse.
Attention, le document peut être chaud.
- 7 Si le pelliculage n'est pas parfaitement hermétique, répéter les étapes 5 et 6.
- 8 Si l'on ne désire pas poursuivre le pelliculage pendant un certain temps, éteindre la pelliculeuse. Ceci garantira une qualité de pelliculage supérieure à long terme.

Guide de dépannage

Problème	Cause	Solution
Pas d'alimentation machine ou bien l'appareil ne fonctionne pas.	La prise n'est pas branchée sur le secteur. L'interrupteur de fonctionnement est en position arrêt.	S'assurer que la prise est correctement branchée. Vérifier que l'interrupteur de fonctionnement est bien allumé ou bien contacter le service d'assistance.
Bruit excessif	Avance irrégulière du mécanisme d'entraînement	Éteindre la machine, contacter le service d'assistance.
Mauvais pelliculage	Le document pelliculé est plissé, humide ou plié.	Éteindre la machine et attendre 15 minutes avant de la rallumer.
Les coins ne sont pas hermétiquement fermés	Le document est trop épais pour une fermeture hermétique des rebords du film	Utiliser un document plus fin ou laisser plus d'espace libre à partir des bords, environ 5 mm.

Mesures de sécurité

! Éviter la présence d'accessoires vestimentaires (cravates, foulards, etc.) à proximité des ouvertures situées à l'avant ou à l'arrière de l'appareil. Ils pourraient se prendre dans les rouleaux, être entraînés à l'intérieur et provoquer ainsi de graves blessures sur les personnes.

! Pour prévenir l'éventualité de chocs électriques, ne pas immerger l'appareil dans l'eau et ne pas laisser de liquide s'y introduire.

! Une surveillance toute particulière est nécessaire lorsque l'appareil est utilisé par des enfants ou en présence d'enfants.

! La prise secteur doit être installée près de l'appareil et être facilement accessible.

Informations sur la garantie

GARANTIE LIMITEE A 2 ANS EN EUROPE

Les appareils de pelliculage PEACH OFFICE PRODUCTS sont garantis en Europe pour une période de deux ans à compter de la date d'achat. Les fournitures de pelliculage sont exclues de la garantie. Les défauts ou pannes résultant d'une utilisation impropre ou abusive de l'appareil, qu'elle soit intentionnelle ou non, ou bien le non-respect des consignes du fabricant lors du fonctionnement ou de l'entretien de l'appareil, sont exclus de ladite garantie. Au cas où l'appareil serait retourné à Peach, vous devrez utiliser un emballage d'expédition adéquat. Peach ne sera aucunement responsable de la perte de l'appareil ou des dommages qu'il aura subis lors de sa livraison si un emballage inadéquat à été utilisé pour l'expédition.

Pour l'entretien de l'unité sous garantie, veuillez prendre contact avec :

PEACH OFFICE PRODUCTS European customer service:

Tel.: +41-44-787 68 60

Fax: +41-44-787 68 68

E-Mail: support@peach.info

Descrizione

- A Interruttore principale
- B Ingresso pellicola
- C Uscita pellicola
- D Pronta per la laminazione

Istruzioni per l'uso

- 1 Collegare il cavo di alimentazione CA.
- 2 Accendere la plastificatrice.
- 3 Posizionare il documento o la foto nell'apposita pellicola.
- 4 Procedere quando "Pronta per la laminazione".
- 5 Inserire il lato sigillato della pellicola nell'area di ingresso della plastificatrice.
- 6 Estrarre il documento/la foto plastificata dalla parte posteriore della plastificatrice.
Prestare attenzione in quanto potrebbe essere molto caldo.
- 7 Se i bordi non risultano perfettamente sigillati, ripetere le operazioni riportate ai passaggi 5 e 6.
- 8 Se non si intende effettuare altre plastificazioni, spegnere la plastificatrice. In tal modo si potranno ottenere sempre plastificazioni di qualità.

Guida alla soluzione dei problemi

Problema	Causa	Soluzione
Apparecchio non alimentato o non funzionante	Il cavo di alimentazione è scollegato. L'apparecchio è spento.	Verificare che il cavo di alimentazione sia correttamente collegato. Verificare che l'apparecchio sia acceso oppure contattare l'assistenza tecnica.
Rumore eccessivo	Gli ingranaggi non funzionano in modo regolare.	Spegnere l'apparecchio e contattare l'assistenza tecnica.
Plastificazione non corretta	Il documento plastificato è arricciato, umido o piegato.	Spegnere l'apparecchio e riaccenderlo dopo 15 minuti.
Angoli non sigillati	L'eccessivo spessore del documento non consente la perfetta sigillatura dei bordi della pellicola.	Utilizzare un documento di minor spessore oppure lasciare una maggior distanza tra i bordi del documento e quelli della pellicola (circa 5 mm).

Precauzioni d'uso

In prossimità delle aperture anteriore e posteriore dell'apparecchio non indossare cravatte, sciarpe o altri capi d'abbigliamento che potrebbero impigliarsi nei rulli e causare il ferimento dell'utente.

! Per prevenire il rischio di scosse elettriche, non immergere l'apparecchio in acqua o versare dei liquidi nelle parti interne.

! Per l'utilizzo dell'apparecchio da parte dei bambini è richiesta la supervisione di un adulto.

! La presa a cui collegare il cavo di alimentazione dell'apparecchiatura deve essere vicina e facilmente accessibile.

Garanzia

2 ANNI DI GARANZIA LIMITATA IN EUROPA

La plastificatrice PEACH OFFICE PRODUCTS è garantita in Europa per un periodo di due (2) anni dalla data di acquisto. La garanzia non copre gli accessori dell'apparecchiatura, né i difetti o i guasti causati da un utilizzo errato, intenzionale o meno, o dalla mancata osservanza delle istruzioni del produttore durante il funzionamento o la manutenzione. Per la restituzione dell'apparecchiatura a Peach utilizzare un imballaggio adeguato. Peach non si assume responsabilità per la perdita o i danni all'apparecchiatura causati dall'utilizzo di un imballaggio non adeguato.

Per interventi di riparazione di apparecchiature in garanzia, rivolgersi a:

Descripción de componentes

- A Interruptor principal
- B Entrada de la película de laminación
- C Salida de la película de laminación
- D Preparada para plastificar

Utilización paso por paso

- 1 Conecte el enchufe a la toma de corriente (CA).
- 2 Encienda la laminadora.
- 3 Coloque la foto o documento dentro de la película de laminación.
4. Proceso cuando vea “Preparada para plastificar”.
5. Inserte en la bandeja de entrada la película de laminación con la parte sellada por delante.
6. Recoja la foto o documento laminado de la parte posterior de la laminadora.
Tenga cuidado, ya que puede estar caliente.
7. Si el sellado no ha sido perfecto, repita los pasos 5 y 6.
8. Si no va a continuar laminando documentos durante un rato, apague la laminadora.
De esta forma, conseguirá obtener siempre resultados de gran calidad.

Solución de problemas

Problema	Causa	Solución
La laminadora no se enciende o no funciona.	El cable de alimentación no está enchufado o el interruptor principal está apagado.	Compruebe si el cable de alimentación está enchufado correctamente. Compruebe si el interruptor principal se encuentra en la posición de encendido o póngase en contacto con el servicio técnico.
Ruido excesivo.	El mecanismo de tracción no funciona con suavidad.	Apague la laminadora y póngase en contacto con el servicio técnico.
Laminación de mala calidad.	Los documentos laminados aparecen arrugados, húmedos o doblados.	Apague la laminadora y espere 15 minutos antes de volver a encenderla.
Esquinas no selladas.	El documento es demasiado grueso e impide que los bordes de la película de laminación queden sellados.	Pruebe con un documento menos grueso o deje más espacio en los bordes del actual (en torno a 5 mm).

Medidas de seguridad

! Evite el uso de prendas como corbatas o bufandas cerca de las aberturas ubicadas en la parte delantera y posterior de la laminadora, ya que los rodillos podrían engancharlas y tirar de ellas, con la posibilidad de causarle graves lesiones.

! Con el fin de evitar posibles descargas eléctricas, no sumerja la máquina en agua ni derrame líquidos dentro de ella.

! Como en cualquier otra máquina de este tipo, no olvide extremar las precauciones si hay niños cerca del lugar donde se utiliza la laminadora.

! El enchufe debe encontrarse cerca de la laminadora y ser de fácil acceso.

Información sobre la garantía

GARANTÍA LIMITADA DE DOS AÑOS EN EUROPA

Los equipos de laminación de PEACH OFFICE PRODUCTS cuentan en Europa con una garantía de dos años a partir de la fecha de compra. Los materiales de laminación quedan excluidos de la garantía. Quedan igualmente excluidos de la garantía los defectos o fallos en la máquina que hayan sido causados por un uso incorrecto o indebido, con independencia de que éste haya sido intencionado o no, o por no cumplir con las instrucciones del fabricante al utilizar la máquina o llevar a cabo tareas de mantenimiento en ella. En caso de que necesitara enviar o devolver a Peach una máquina, ésta deberá ser embalada adecuadamente. Peach no asume responsabilidad alguna por las posibles pérdidas o daños producidos en las máquinas durante el transporte derivados del uso de un embalaje inadecuado.

Si necesita asistencia técnica en relación con una máquina en garantía, póngase en contacto con nosotros en cualquiera de las siguientes direcciones:

PEACH OFFICE PRODUCTS European customer service:

Tel.: +41-44-787 68 60

Fax: +41-44-787 68 68

E-Mail: support@peach.info

Descrição

- A Interruptor principal
- B Entrada da película laminadora
- C Saída da película laminadora
- D Preparada para laminar

Como utilizar

- 1 Ficha na alimentação CA
- 2 Ligue a alimentação
3. Posicione o documento/fotografia dentro da película laminadora
4. Iniciar quando aparecer "Preparada para laminar"
5. Insira a película laminadora (com o lado vedado primeiro) na entrada da película
6. Tire o documento/fotografia laminado da parte de trás da laminadora
Tenha cuidado, pode estar quente.
7. Se a laminação não estiver devidamente vedada, repita o passo 5 e 6
8. Se não pretende continuar a laminar durante algum tempo, desligue a laminadora.
Isto garantirá uma maior qualidade de laminação em qualquer altura

Guia de detecção de avarias

Problema	Causa	Solução
A máquina não tem alimentação ou não está a trabalhar.	A ficha não está ligada à tomada. O interruptor de alimentação está desligado.	Verifique se a ficha está devidamente ligada à tomada. Verifique se o interruptor de alimentação está ligado ou contacte o suporte técnico
Ruído excessivo	O equipamento não está a funcionar correctamente	Desligue a máquina, contacte o suporte técnico.
Laminação mal feita	Documento laminado amachucado, húmido ou dobrado	Desligue a máquina e espere 15 minutos antes de voltar a ligar.
Cantos não vedados	O documento é demasiado grosso para vedar as bordas da película	Utilize um documento mais fino ou deixe mais espaço em redor das bordas, aprox. 5 mm

Precauções de segurança

Não aproxime peças de vestuário (gravatas, lenços, etc.) das aberturas dianteiras ou traseiras da máquina porque podem ser apanhadas pelos rolos e puxadas para o seu interior, provocando ferimentos pessoais graves.

! Para evitar a possibilidade de choques eléctricos, não mergulhe a máquina em água nem deixe derramar líquidos para o seu interior.

É necessário uma atenção especial sempre que qualquer aparelho seja utilizado por crianças ou perto destas.

! A saída da tomada deve estar instalada junto do equipamento e ter um acesso fácil

Informação da garantia

GARANTIA LIMITADA DE 2 ANOS NA EUROPA

O equipamento de laminação PEACH OFFICE PRODUCTS tem uma garantia de 2 anos na Europa a partir da data de compra. Os suprimentos de laminação estão excluídos da garantia. Os defeitos ou avarias do dispositivo que tenham sido causados pela utilização incorrecta ou errada, intencional ou não intencional, ou pelo não cumprimento das instruções do fabricante durante o funcionamento ou manutenção do dispositivo estão excluídos da garantia. No caso de devolução da máquina à Peach, deverá utilizar a embalagem adequada. A Peach não aceitará qualquer responsabilidade pela perda ou por danos na máquina ocorridos durante a entrega, no caso de ter sido utilizada uma embalagem inadequada.

Para reparação da unidade ao abrigo da garantia, contacte:

PEACH OFFICE PRODUCTS European customer service:

Tel.: +41-44-787 68 60

Fax: +41-44-787 68 68

E-Mail: support@peach.info

Beschrijving

- A Aan/uit-schakelaar
- B Invoer lamineerfilm
- C Uitvoer lamineerfilm
- D Gereed om te laminieren

Gebruik

- 1 Steek de stekker in het stopcontact.
- 2 Schakel het systeem in.
- 3 Plaats het document/de foto in de lamineerfilm.
- 4 Begin met laminieren zodra "Gereed om te laminieren".
- 5 Plaats de lamineerfilm (met de gesealde zijde eerst) in de filminvoer.
- 6 Haal het gelamineerde document/de gelamineerde foto aan de achterzijde uit het apparaat.
Let op: het document kan heet zijn.
- 7 Als de lamineerfilm niet goed geseald is, herhaalt u stap 5 en 6.
- 8 Als u niet binnen afzienbare tijd een ander document wilt laminieren, schakelt u het apparaat uit. Dit garandeert steeds het beste lamineerresultaat.

Problemen oplossen

Probleem	Oorzaak	Oplossing
Apparaat krijgt geen voeding of werkt niet.	Stekker zit niet in het stopcontact. Aan/uit-schakelaar staat in de uit-stand.	Controleer of de stekker goed in het stopcontact zit. Controleer of de aan/uit-schakelaar in de aan-stand staat of neem contact op met Support.
Apparaat maakt veel lawaai.	De rollers lopen niet soepel.	Schakel het apparaat uit en neem contact op met Support.
Lamineerresultaat is slecht.	Het gelamineerde document is gekreukeld, vochtig of heeft vouwen.	Schakel het apparaat uit en wacht 15 minuten alvorens het weer in te schakelen.
Hoeken zijn niet geseald.	Het document is te dik om de randen van de film te kunnen sealen.	Gebruik een dunner document of laat bij de randen meer ruimte over, ong. 5 mm.

Veiligheidsmaatregelen

! Houd losse kledingstukken (stropdas, sjaal etc.) uit de buurt van de openingen van het apparaat. Deze kunnen verstrikt raken in de rollers en zo verwondingen veroorzaken.

! Om de kans op elektrische schokken te vermijden, het apparaat niet onderdopen in water of er vloeistoffen in laten komen.

! Het apparaat mag alleen onder toezicht van een volwassene door kinderen of in de buurt van kinderen worden gebruikt.

! Het stopcontact moet zich dicht bij het apparaat bevinden en moet gemakkelijk toegankelijk zijn.

Informatie over garantie

BEPERKTE GARANTIE VAN TWEE JAAR IN EUROPA

PEACH OFFICE PRODUCTS lamineerapparatuur heeft vanaf de aankoopdatum een garantie van 2 jaar in Europa. De lamineertoebehoren vallen niet onder de garantie. Defecten of storingen aan het apparaat die zijn veroorzaakt door onjuist of verkeerd gebruik, al dan niet bedoeld, of het niet opvolgen van de instructies van de fabrikant tijdens het gebruik van of het onderhoud aan het apparaat vallen niet onder de garantie. Bij het terugsturen van het apparaat aan Peach moet een geschikte verpakking worden gebruikt. Peach is niet aansprakelijk voor het verlies van of beschadigingen aan het apparaat als het ondeugdelijk is verpakt. Voor service aan het apparaat in de garantieperiode neemt u contact op met:

PEACH OFFICE PRODUCTS European customer service:

Tel.: +41-44-787 68 60

Fax: +41-44-787 68 68

E-Mail: support@peach.info

Beskrivning

- A Strömbrytare
- B Inmatning av laminatfilm
- C Utmatning av laminatfilm
- D Klar för laminering

Gör så här

- 1 Sätt i nätkontakten.
- 2 Slå på strömmen.
- 3 Lägg dokumentet/fotot i laminatfilmen.
- 4 Starta när "Klar för laminering" lyser.
- 5 För in laminatfilmen (med den vikta sidan först) i inmatningen.
- 6 Ta ut det laminerade dokumentet/fotot från laminatorns baksida.
Var försiktig! Det kan vara varmt.
- 7 Om filmen inte är helt perfekt förseglad upprepar du steg 5 och 6.
- 8 Om du inte tänker fortsätta laminera på en stund, stänger du av laminatorn. På så sätt får du högre kvalitet vid lamineringen.

Felsökningsguide

Problem	Orsak	Lösning
Maskinen är inte strömförsörjd eller startar inte.	Nätkontakten är inte isatt. Maskinen är inte påslagen.	Kontrollera att nätkontakten sitter ordentligt i uttaget. Kontrollera att maskinen är påslagen eller kontakta support.
Maskinen låter mycket.	Drivmekanismen går inte jämnt.	Stäng av maskinen och kontakta support.
Dålig laminering.	Det laminerade dokumentet är skrynkligt, fuktigt eller vikt.	Stäng av maskinen och vänta i 15 minuter innan du slår på den igen.
Hörnen är inte förseglade.	Dokumentet är för tjockt för att försegla filmens kanter.	Använd ett tunnare dokument eller lämna större marginal, ca 5 mm, runt kanterna.

Säkerhetsåtgärder

! Se till att klädesplagg (slipsar, scarfar etc.) inte kan komma i närheten av öppningarna på maskinens fram- och baksida. De kan dras in av rullarna och därmed leda till allvarlig personskada.

! Varning för elstötar! Sänk inte ned maskinen i vatten och låt inte vätska hamna inuti maskinen.

! Var mycket försiktig när maskinen används av eller i närheten av barn.

! Utrustningen måste installeras i närheten av ett lättåtkomligt vägguttag.

Garantiinformation

2 ÅRS GARANTI I EUROPA

Garantin gäller för PEACH OFFICE PRODUCTS lamineringsutrustning i Europa under en period av två år från inköpsdagen. Förbrukningsmaterial som används vid laminering omfattas inte av garantin. Defekter och apparatfel som orsakats av felaktig användning, oavsett om den är uppsåtlig eller ej, eller av underlåtenhet att följa tillverkarens anvisningar vid drift eller underhåll av apparaten omfattas inte av garantin. Använd lämplig förpackning i händelse av att maskinen måste returneras till Peach. Peach ansvarar inte för förlust av eller skada på maskinen under transport om olämplig förpackning använts.

För service på apparaten under garantitiden kontaktar du:

Beskrivelse

- A Hovedafbryder
- B Lamineringsfolieindgang
- C Lamineringsfolieudgang
- D Klar for laminering

Sådan gør du

- 1 Tilslut vekselstrøm.
- 2 Tænd maskinen.
- 3 Anbring dokumentet/fotoet inde i lamineringsfolien.
- 4 Start når "Klar for laminering" lyser.
- 5 Før lamineringsfolien (med den forseglede side først) ind i folieindgangen.
- 6 Tag det laminerede dokument/foto ud på lamineringsmaskinens bagside.
Vær forsigtig, da det kan være varmt.
- 7 Hvis lamineringen ikke er perfekt forseglet, skal trin 5 og 6 gentages.
- 8 Hvis der ikke skal lamineres i et stykke tid, skal lamineringsmaskinen slukkes. Det giver en førsteklasses laminering – hver gang.

Fejlfindingsoversigt

Problem	Årsag	Løsning
Maskinen har ingen strøm eller er ikke tændt.	Strømtikket er ikke sat i. Tænd-/sluk-kontakten er slukket.	Kontrollér, at strømtikket er isat korrekt. Kontrollér, om tænd-/sluk-kontakten er slået til, eller kontakt supportafdelingen.
Højt støjniveau	Udstyret fungerer ikke perfekt	Sluk maskinen, og kontakt supportafdelingen. Sluk maskinen, og vent 15 minutter, før den tændes igen.
Dårlig laminering	Det laminerede dokument er rynket, fugtigt eller foldet	Brug et tyndere dokument, eller gør kanten større, ca. 5 mm
Hjørnerne er ikke forseglet	Dokumentet er for tykt til at forsegle foliens kanter	

Sikkerhedsforanstaltninger

! Hold tøjstykker (slips, tørklæder, etc.) væk fra åbningerne foran og bag på maskinen, da de kan gribes af rullerne og trækkes ind i maskinen, hvilket kan medføre alvorlige personskader.

! Sænk ikke maskinen ned i vand, og undgå, at vand og lignende trænger ind i maskinen, så elektriske stød undgås.

! Vær særlig opmærksom, hvis maskinen anvendes af eller i nærheden af børn.

! Stikkontakten skal være installeret i nærheden af maskinen og være let tilgængelig.

Garantioplysninger

2 ÅRS BEGRÆNSET GARANTI I EUROPA

Der ydes to års garanti fra købsdatoen på lamineringsudstyr fra PEACH OFFICE PRODUCTS i Europa. Lamineringsforbrugsstoffer er ikke omfattet af garantien. Defekter eller fejl på maskinen, som skyldes ukorrekt eller forkert brug, hvad enten det sker utilsigtet eller tilsigtet, eller overtrædelse af producentens instruktioner under drift eller vedligeholdelse af maskinen, omfattes ikke af garantien. Ved returnering af maskinen til Peach skal en passende indpakning anvendes. Peach hæfter ikke for tab af eller skader på maskinen under transporten, hvis indpakningen ikke har været tilstrækkelig. Vedrørende service af maskinen under garantien bedes du kontakte:

PEACH OFFICE PRODUCTS European customer service:

Tel.: +41-44-787 68 60

Fax: +41-44-787 68 68

E-Mail: support@peach.info

Kuvaus

- A Virtakytkin
- B Laminointikalvon syöttöaukko
- C Laminointikalvon tulostusaukko
- D Valmis ajaksi laminating

Käyttöohjeet

- 1 Kytke virtajohto seinäpistorasiaan.
- 2 Kytke virta päälle.
3. Aseta asiakirja/valokuva laminointitaskun sisään
4. Käynnistä, kun ”Valmis ajaksi laminating”
5. Työnnä laminointitasku syöttöaukkoon (suljettu sivu edellä).
6. Ota laminoitu asiakirja/kuva pois laitteen takapuolelta.
Varo, asiakirja voi olla kuuma.
7. Jos laminointi ei ole täysin tiivis, toista kohdat 5 ja 6.
8. Jos et aio laminoida enempää kuvia tällä kertaa, kytke laite pois päältä.
Tämä menettely takaa paremman laminoitilaadun joka kerta.

Vianetsintäopas

Ongelma Laitteessa ei ole virtaa tai laite ei toimi.	Syy Virtajohdon pistoke ei ole pistorasiassa. Virtakyt- tkin on sammutusasennossa.	Ratkaisu Tarkista, että virtajohdon pistoke on pistorasiassa. Tarkista, onko virtapainike painettu käyntiasentoon, tai ota yhteys tekniseen tukeen. Sammuta laite ja ota yhteys tekniseen tukeen.
Liiallinen melu	Käyttömekanismien toiminta ei ole tasaista.	
Huono laminoititulos	Laminoitu asiakirja on rypyynen, kostea tai taittunut.	Sammuta laite ja odota 15 minuuttia ennen kuin käynnistät sen uudelleen.
Kulmat eivät ole tiiviit.	Asiakirjan paksuus estää taskun reunoja sulkeutumasta.	Käytä ohuempaa asiakirjaa tai jätä reunojen ympärille enemmän väliä, noin 5 mm.

Varotoimenpiteet

- ! Älä päästä vaatteita (esimerkiksi solmioita ja huiveja) laitteen etu- tai taka-aukkojen lähelle, koska ne voivat jäädä kiinni rulliin, jolloin laite vetää ne sisään. Tällöin voi seurauksena olla vakavia henkilövahinkoja.
- ! Välttyäksesi sähköiskuvaaralta älä upota laitetta veteen tai päästä mitään nestettä sen sisälle.
- ! Kun laitetta käytetään lasten läheisyydessä tai kun lapset käyttävät sitä, heitä on valvottava tarkasti.
- ! Seinäpistorasian tulisi sijaita laitteen lähellä ja olla helposti käytettävissä.

Takuutiedot

2 VUODEN RAJOITETTU TAKUU EUROOPASSA
PEACH OFFICE PRODUCTS laminointilaitteelle myönnetään Euroopassa kahden vuoden takuu ostopäivästä lähtien. Takuu ei koske laminointitarvikkeita. Takuu ei kata vikoja tai laitteen toimintahäiriöitä, jotka johtuvat väärästä tai virheellisestä käytöstä riippumatta siitä, onko se tahaton vai tahallista. Takuu ei kata myöskään vikoja tai laitteen toimintahäiriöitä, jotka johtuvat valmistajan ohjeiden noudattamatta jättämisestä laitteen käytön tai huollon yhteydessä. Jos laite palautetaan Peachille, on käytettävä sopivaa pakkausmateriaalia. Peach ei ole vastuussa laitteen häviämisestä tai sille koituneista vaurioista lähetyksen aikana, jos on käytetty sopimatonta pakkausmateriaalia.
Halutessasi huoltopalvelua laitteelle, jolla on voimassaoleva takuu, ota yhteys:

Opis

- A Wyłącznik zasilania
- B Wejście folii laminującej
- C Wyjście folii laminującej
- D Do użycia w laminatorach

Obsługa

- 1 Podłącz kabel zasilający
- 2 Włącz zasilanie
- 3 Umieść dokument/zdjęcie w folii laminującej
- 4 Rozpocznik "Do użycia w laminatorach"
- 5 Włóż folię laminującą (stroną zamkniętą skierowaną do przodu) w wejście folii
- 6 Wyjmij zalaminowany dokument/zdjęcie z tyłu laminatora
Uważaj, może być gorący.
7. Jeśli laminacja nie jest zadowolająca, powtórz czynności 5 i 6
8. Jeśli nie planujesz dalszego laminowania, wyłącz laminator. Zagwarantuje to wyższą jakość laminowania za każdym razem.

Rozwiązywanie problemów

Problem	Przyczyna	Rozwiązanie
Urządzenie nie jest zasilane lub nie działa	Kabel zasilający nie jest podłączony. Wyłącznik zasilania jest wyłączony.	Sprawdź, czy kabel zasilający jest prawidłowo podłączony. Sprawdź, czy wyłącznik zasilania jest włączony lub skontaktuj się z pomocą techniczną
Nadmierny hałas	Napęd nie pracuje płynnie	Wyłącz urządzenie, skontaktuj się z pomocą techniczną.
Zła laminacja	Zalaminowany dokument jest pomarszczony, wilgotny lub pośladowany	Wyłącz urządzenie i odczekaj 15 minut przed jego ponownym włączeniem.
Narożniki nie zostały sklezione	Dokument jest zbyt gruby, co uniemożliwia sklejenie krawędzi folii	Użyj cieńszego dokumentu lub zestaw większe krawędzie, ok. 5 mm

Środki bezpieczeństwa

! Należy pamiętać, aby nie zbliżać elementów odzieży (krawata, szalik, itp.) do przedniego i tylnego otworu urządzenia, ponieważ mogą zostać wciągnięte przez wałki, powodując poważne obrażenia ciała.

! Aby zapobiec porażeniu prądem, nie należy zanurzać urządzenia w wodzie i chronić przed dostaniem się płynów do jego wnętrza.

! Podczas używania urządzenia przez dzieci lub w ich pobliżu należy zachować dużą ostrożność.

! Gniazdo sieciowe powinno być łatwo dostępne i znajdować się blisko urządzenia

Informacje o gwarancji

2-LETNIA OGRANICZONA GWARANCJA W EUROPIE

Na obszarze Europy urządzenia laminujące firmy PEACH OFFICE PRODUCTS są objęte dwuletnią gwarancją od daty zakupu. Materiały do laminowania nie są objęte gwarancją. Wady lub usterki urządzeń, wynikające z zamierzonego lub przypadkowego nieprawidłowego użytkowania, niestosowanie się do instrukcji producenta podczas obsługi lub konserwacji urządzenia nie są objęte gwarancją. W przypadku zwrotu urządzenia do firmy Peach, należy zastosować odpowiednie opakowanie. Firma Peach nie ponosi odpowiedzialności za zniszczenie lub uszkodzenie urządzenia w transporcie w wyniku zastosowania nieodpowiedniego opakowania.

W sprawach naprawy urządzenia w ramach gwarancji należy kontaktować się z:

PEACH OFFICE PRODUCTS European customer service:

Tel.: +41-44-787 68 60

Fax: +41-44-787 68 68

E-Mail: support@peach.info

Описание

- A Главный выключатель.
- B Входное отверстие для ламинирующей пленки.
- C Выходное отверстие для ламинирующей пленки.
- D готово к ламинированию

Как использовать

- 1 Подключите к сети переменного тока
- 2 Включите питание
- 3 Поместите документ/фотографию внутрь ламинирующей пленки
- 4 начните процесс, “готово к ламинированию” (Готов)
- 5 Вставьте ламинирующую пленку запаянной стороной во входное отверстие
- 6 Выньте ламинированный документ/фотографию из задней части устройства
Будьте осторожны, так как он может быть горячим.
- 7 Если припрессовка пленки выполнена неудовлетворительно, повторите действия по п.п. 5 и 6
8. Перед перерывом в использовании машины для ламинирования выключите ее.
Это позволит всегда гарантировать высокое качество ламинирования

Указания по поиску и устранению неисправностей

Неисправность	Причина	Способ устранения неисправности
Отсутствует напряжение питания машины, или она не работает.	Вилка сетевого шнура не вставлена в розетку. Выключатель питания находится в положении Off (Выкл).	Убедитесь в том, что вилка сетевого шнура правильно вставлена в розетку. Убедитесь в том, что выключатель питания находится в положении «Вкл.» или проверьте контактную колодку
Чрезмерный шум	Зубчатая передача работает неравномерно	Выключите машину, контактную колодку.
Плохое качество ламинирования	На ламинированном документе имеются морщины, следы влаги или складки	Выключите машину и подождите 15 минут, прежде чем включить ее снова.
Отсутствие прилипания защитной пленки по углам	Излишняя толщина документа не позволяет обеспечить прилипание пленки в углах	Возьмите более тонкий документ или увеличьте зазор по краям, примерно 5 мм

Правила техники безопасности

! Не допускайте нахождения частей одежды (шейных платков, галстуков и т.д.) вблизи переднего или заднего отверстий машины, так как части одежды могут быть захвачены роликами и затянуты внутрь, что может привести к получению персоналом тяжелых травм.

! Для предотвращения удара электрическим током не погружайте машину в воду и не допускайте попадания жидкости внутрь машины.

! Если машина используется детьми или поблизости от детей, необходимо обеспечить тщательное наблюдение.

! Штепсельная розетка должна располагаться возле оборудования и должна быть легкодоступна

Информация о гарантийных обязательствах

В ЕВРОПЕ ДЕЙСТВУЕТ ОГРАНИЧЕННАЯ ГАРАНТИЯ В ТЕЧЕНИЕ 2

В Европе на ламинирующее оборудование компании PEACH OFFICE PRODUCTS дается гарантия в течение двух лет со дня приобретения. Гарантия не распространяется на материалы для ламинирования. Гарантия не распространяется на те дефекты или отказы устройства, которые вызваны неправильным использованием, намеренным или непреднамеренным, или невыполнением инструкций производителя при эксплуатации или техническом обслуживании машины. В случае возврата машины в компанию Peach следует использовать соответствующую упаковку. Компания Peach не принимает на себя ответственность за потерю машины или ее повреждения, полученные при доставке, если была использована несоответствующая упаковка.

По вопросам обслуживания машины в течение гарантийного срока обращайтесь в европейский отдел обслуживания компании:

PEACH OFFICE PRODUCTS European customer service:

Tel.: +41-44-787 68 60

Fax: +41-44-787 68 68

E-Mail: support@peach.info

13

Specifications

Characaristics	Peach PL713
Max. laminating width	230 mm
Max. laminating speed	250 mm/min
Dimension	345mm x 125mm x 95mm
Weight	1,5 kg
Power consumption	AC220-240V 50Hz 300W
Max. preheating time	3 min
No. of rollers	2 EA

The Peach Digital Imaging Solution

